

**製品仕様**

オートマンミニ2 本体（開閉機）  
 使用電圧：AC100V（50/60Hz）  
 消費電力：動作時 40W 待機時 1W  
 定格出力：7.5W

ワイヤレススイッチ  
 使用電池：コイン形リチウム電池  
 （CR2450 型×1 個）  
 到達距離：10m

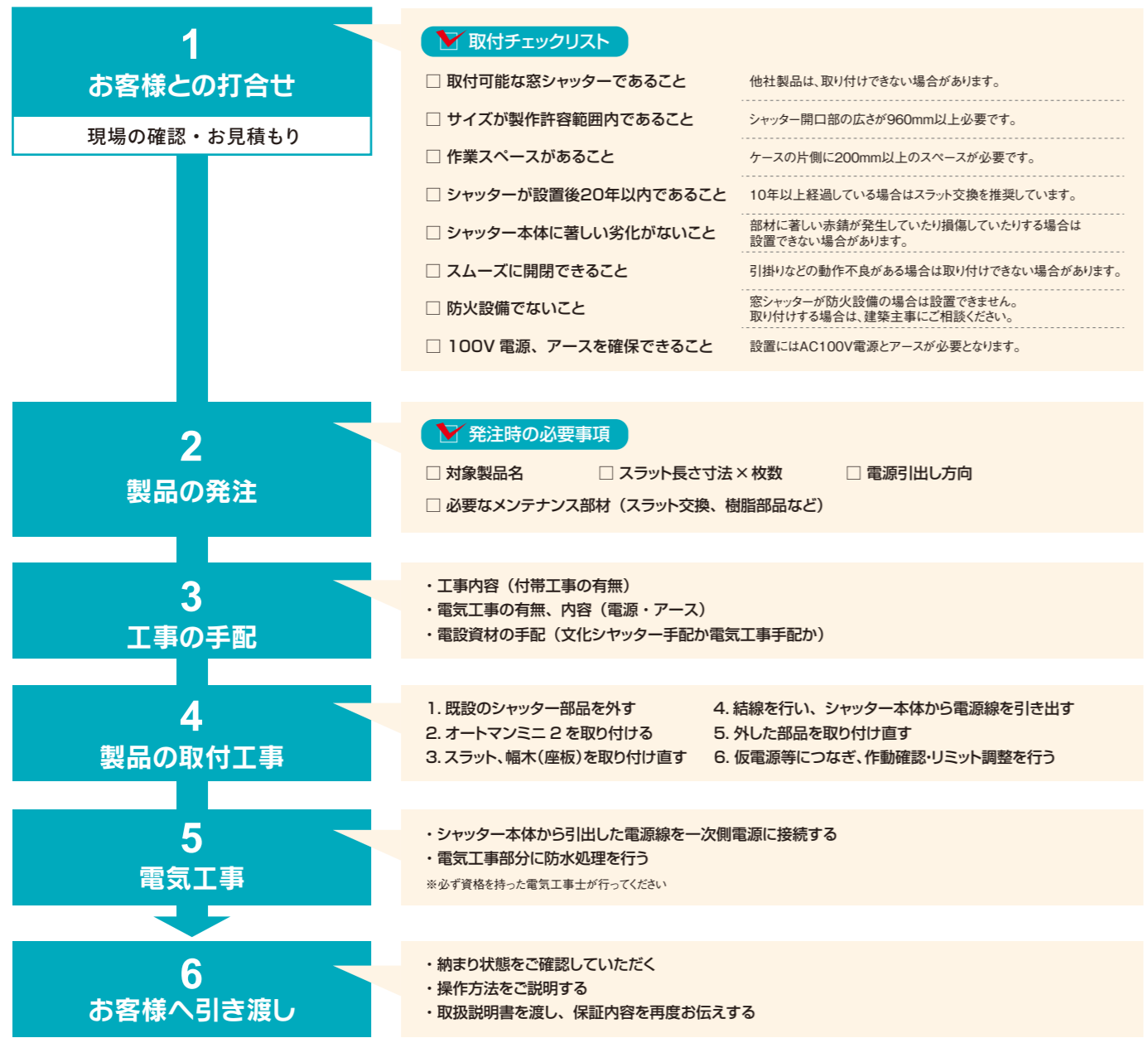
**保証範囲**

**保証期間**  
 施工後2年間  
 巻取シャフト部（電動部含む）／ワイヤレススイッチ

**保証内容**  
 本製品は、既設手動窓シャッターの巻取シャフトを電動に交換する製品のため、巻取シャフト部（電動部含む）およびワイヤレススイッチのみが対象になります。既設窓シャッター部（巻取シャフト以外の部分）は保証対象外です。

**免責事項**  
 取扱説明書、ラベルその他の注意書きに基づく適正なご使用状態で、保証期間内に不具合が発生した場合には、免責事項に該当する場合は除き無料修理いたします。ただし、遠隔地や離島への出張修理の場合は、交通に要する実費をいただく場合もあります。  
※免責事項につきましては、別冊「マドマスターシリーズカタログ」をご覧ください。

**オートマンミニ2 施工の手順**



●HEMSから可能な操作は、対応メーカーにより異なります。詳しくは、対応メーカーにお問い合わせください。  
 ●オートマンミニ2とHEMS連携できる対応メーカーは当社ホームページに掲載しております。  
<http://www.bunka-s-pro.jp/w-shutter/feature/smartphone/>

**BX** 文化シャッター株式会社  
 本社／〒113-8535 東京都文京区西片1丁目17-3  
 お客様相談室 03(5844)7111  
 ホームページ <http://www.bunka-s.co.jp/>

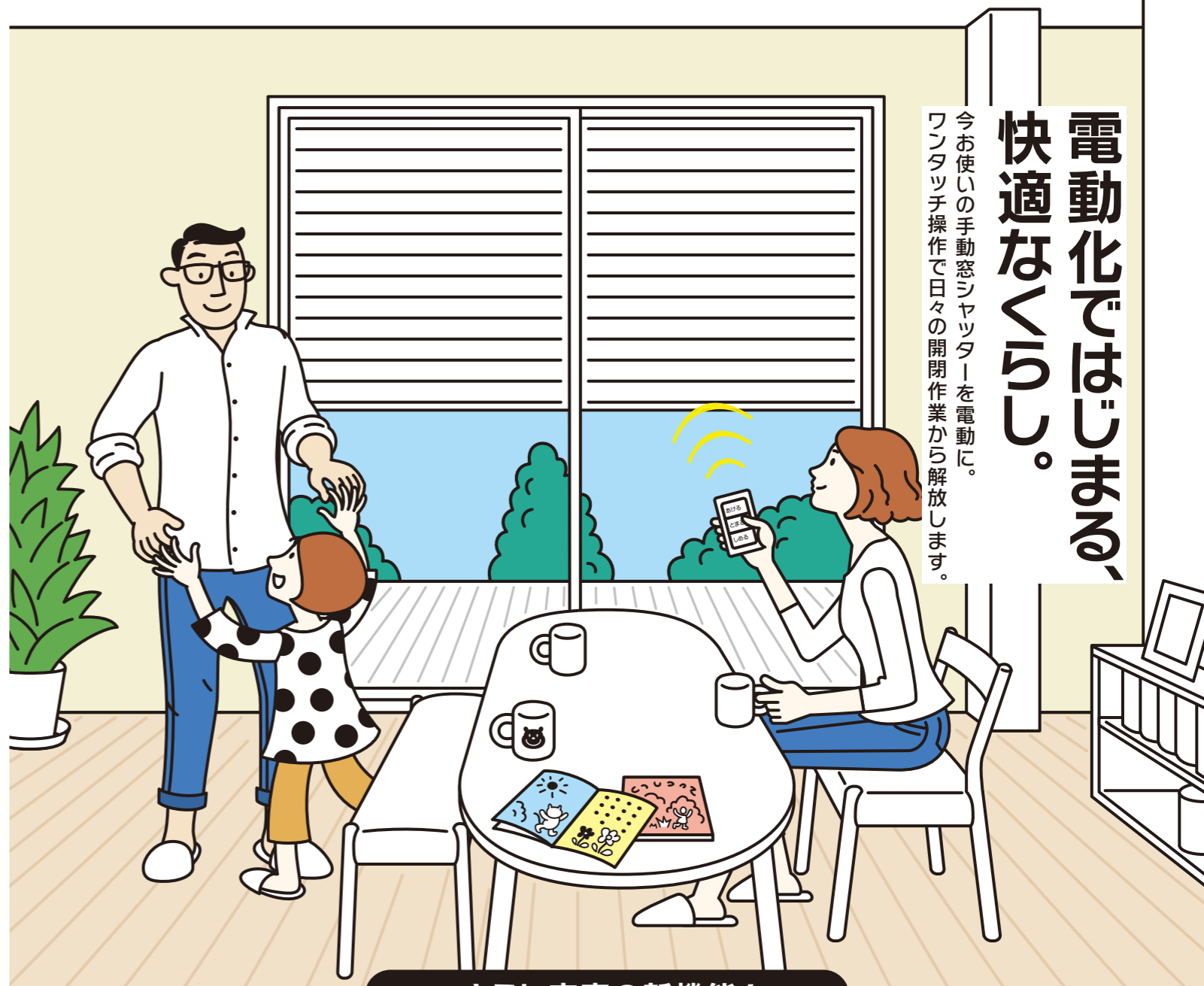
●ご用命は

カタログの色は製品と多少異なる場合があります。製品改良のため予告なく仕様の変更をすることがあります。



**窓シャッター後付電動化キット**

# オートマンミニ2



**電動化ではじまる、快適な暮らし。**  
 今お使いの手動窓シャッターを電動に。ワンタッチ操作で日々の開閉作業から解放します。

**さらに充実の新機能！**

- 待機電力 わずか1W**
- スマートフォン 宅外・宅内 操作**  
※セレコネット2対応
- スマートスピーカー・HEMS 連携**  
※セレコネット2対応

※別売りのワイヤレス通信機2が必要です。

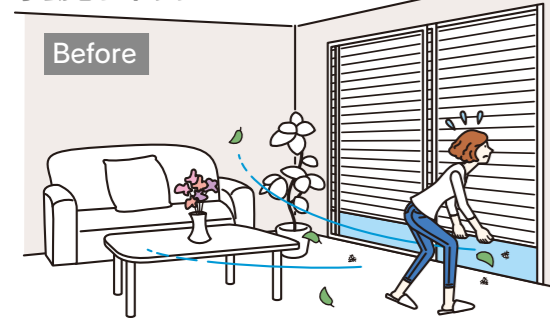


1連の窓シャッターなら施工は半日!

毎日使い続けるものだからこそ、  
より便利に。快適に。  
巻取シャフトを交換するだけの  
スピード施工で電動化が実現します。

快適な  
暮らし

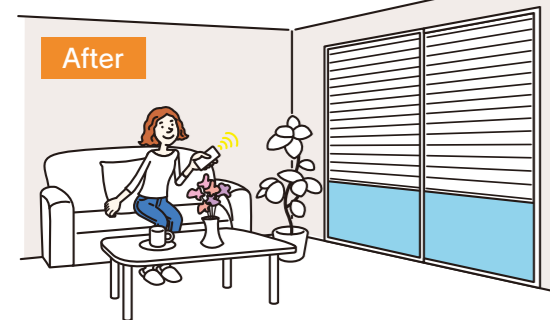
手動窓シャッター



夏は虫が入ってきたり、  
冬は寒かったり、  
とっても億劫!

シャッター開閉のたびに  
窓も開閉

電動窓シャッター



体の負担も  
なくなって、  
ラクラク便利!

窓を開けることなく  
ボタンで開閉



安心の  
3機能

学習機能付き障害物感知装置

- 窓シャッターの降下中に、万一障害物をはさんだ際には、反転または停止させる障害物感知装置が付いています。
- 感知感度を適切に保てるように学習機能付き開閉機を採用。開閉動作を監視・学習し、常に最適な感度に自己制御します。

障害物感知装置

■障害物感知装置はシャッターの降下中、幅木(座板)下部に障害物をはさまれると、シャッターが停止あるいは反転上昇するシステムです。万一の事故に備えた、ご家庭にやさしい設計です。

※障害物感知機能は万一の場合の機能です。事故防止のため、開閉中のシャッターには触らないでください。また、むやみに作動させると故障の原因になることがあります。  
※障害物感知機能が働く範囲は、下枠から上に開口の中央付近までの範囲となります。また、シャッターの大きさによって、停止あるいは反転上昇するまでの障害物に加わる重さ(3~13kg程度)と時間(3~10秒程度)が異なります。

停電時手動操作機能

停電時にはシャッターを手動で操作することができるので、閉じ込められてしまう心配がありません。幅木錠(座板錠)が施錠されている場合は、解錠に切り替えて開閉操作を行います。

※窓シャッターの機種によっては手動開閉ができない場合があります。

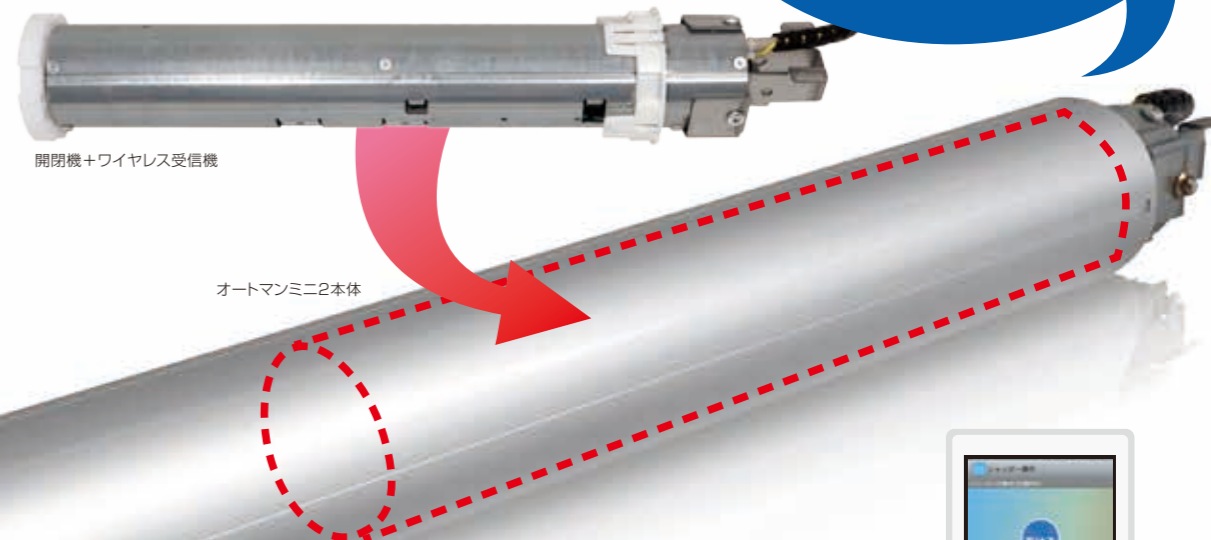
防犯モーターロック機構

シャッター全閉時に無理にシャッターを開放しようとする、開閉機が閉方向に作動して無理な開放を防ぐ「モーターロック機構」が働きます。幅木錠(座板錠)の施錠と合わせて、2重ロックでしっかりと施錠します。

※モーターロック機構は通電時のみ作動します。  
※窓シャッターの機種によっては、幅木錠(座板錠)がない場合があります。

充実の  
新機能

ワイヤレス受信機を  
開閉機に内蔵!  
取付作業・取付スペースが  
不要になりました。



スマートフォン宅外・宅内操作

スマートフォンで窓シャッターを操作できる通信システム(セレコネクト2)に対応。外出先からも窓シャッターの状態確認と操作ができます。

※別売のワイヤレス通信機2が必要です。



待機電力わずか1W

待機時の電力1W以下。家計にやさしく、環境負荷を軽減します。

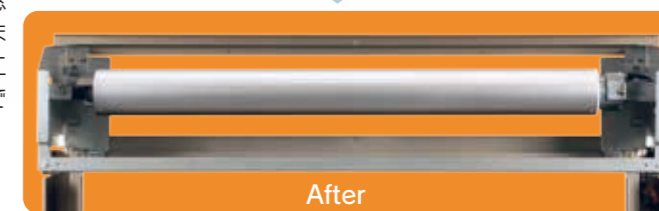
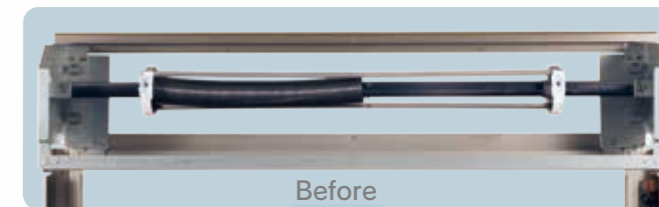


スマートスピーカー・HEMS連携

スマートスピーカー「Amazon Alexa」やHEMS(ホームエネルギーマネジメントシステム)と連携し、ますます便利になりました。

※別売りのワイヤレス通信機2が必要です。

※HEMS連携が可能な対応メーカーは、当社ホームページをご確認ください。



スピード  
施工

外壁工事の必要がなく、既存の手動窓シャッターをそのままお使いいただけます。ワイヤレス操作なので屋内の配線工事也不要。1連の窓シャッターなら半日で施工できます。

※電源を屋内側からとる場合は、屋内配線が必要となります。  
※シャッターの種類により配線方法が異なる場合があります。  
※電源の施工についての詳細は打合せにてご相談ください。

半日  
で  
完了  
! !

